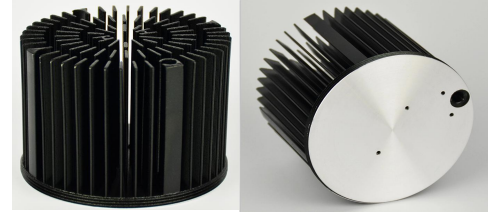


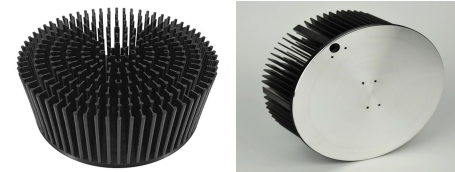
Model 型号	Application Power(Pi)(W) 应用功率 (参考)	Diameter(mm) 直径	Fin Height(mm) 高度
PFB-L5330	5-7W	52	30
PFB-L5350	9-12W	52	50
PFB-L5335	7-8W	52	35
PFB-L5340	8-9W	52	40
PFB-L6855	12-15W	64	55
PFB-L6830	5-7W	64	30
PFB-L6835	8-10W	64	35
PFB-L6840	9-12W	64	40
PFB-L6850	12-14W	64	50
PFB-L6860	14-16W	64	60
PFB-L7330	7-12W	72	30
PFB-L7360	10-15W	72	60
PFB-L7380	15-18W	72	80
PFB-L7335	7-13W	72	35
PFB-L7340	8-13W	72	40
PFB-L7350	9-14W	72	50
PFB-L8865	20-26W	85	65
PFB-L8830	10-13W	85	30
PFB-L8835	12-14W	85	35
PFB-L8840	12-15W	85	40
PFB-L8850	15-20W	85	50
PFB-L8880	30-35W	85	80
PFB-L9630	10-15W	94	30
PFB-L9660	25-30W	94	60
PFB-L9680	30-35W	94	80
PFB-L9635	11-18W	94	35
PFB-L9640	12-19W	94	40
PFB-L9650	20-25W	94	50
PFB-L9670	25-30W	94	70
PFB-L11460	30-35W	112	60
PFB-L11480	35-45W	112	80
PFB-L11430	10-15W	112	30
PFB-L11435	20-28W	112	35
PFB-L11440	30-35W	112	40
PFB-L11450	25-32W	112	50
PFB-L11470	30-42W	112	70
PFB-L13460	40-50W	129	60
PFB-L13480	50-60W	129	80
PFB-L13430	25-30W	129	30
PFB-L13435	26-32W	129	35
PFB-L13440	27-33W	129	40
PFB-L13450	33-40W	129	50
PFB-L13470	40-50W	129	70
PFB-L15640	40-50W	153	40
PFB-L15660	50-60W	153	60
PFB-L15680	80-90W	153	80
PFB-L15680	90W	153	80
PFB-L15650	50-60W	153	50
PFB-L15670	70-80W	153	70
PFB-5325	3-5W	52	25
PFB-5350	8-10W	52	50
PFB-5320	3-5W	52	20
PFB-5330	4-6W	52	30
PFB-5335	5-7W	52	35
PFB-5340	6-8W	52	40
PFB-5345	7-9W	52	45
PFB-6135	6-8W	60	35

Picture

PFB-L Seire:






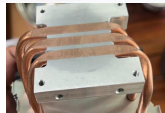


PFB Seire:



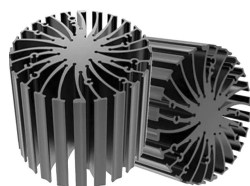
PFB-6160	10-12W	60	60
PFB-6125	4-6W	60	25
PFB-6130	5-7W	60	30
PFB-6140	7-9W	60	40
PFB-6150	8-11W	60	50
PFB-7330	6-8W	72	30
PFB-7360	12-15W	72	60
PFB-7320	3-5W	72	20
PFB-7325	5-7W	72	25
PFB-7335	7-9W	72	35
PFB-7340	8-10W	72	40
PFB-7350	10-13W	72	50
PFB-8160	19-22W	80	60
PFB-8130	10-12W	80	30
PFB-8135	12-15W	80	35
PFB-8140	14-16W	80	40
PFB-8150	16-18W	80	50
PFB-8180	22-25W	80	80
PFB-9635	15-20W	94	35
PFB-9660	25-30W	94	60
PFB-9620	9-13W	94	20
PFB-9625	12-15W	94	25
PFB-9630	15-18W	94	30
PFB-9640	18-23W	94	40
PFB-9650	23-28W	94	50
PFB-9670	30-35W	94	70
PFB-9680	30-35W	94	80
PFB-10360	28-35W	102	60
PFB-10325	13-16W	102	25
PFB-10330	17-20W	102	30
PFB-10335	19-22W	102	35
PFB-10340	21-24W	102	40
PFB-10350	25-30W	102	50
PFB-10380	35-45W	102	80
PFB-11435	22-26W	112	35
PFB-11460	35-40W	112	60
PFB-11420	12-15W	112	20
PFB-11425	15-18W	112	25
PFB-11430	18-22W	112	30
PFB-11440	26-30W	112	40
PFB-11450	30-35W	112	50
PFB-11480	40-50W	112	80
PFB-12260	40-45W	121	60
PFB-12230	20-24W	121	30
PFB-12235	24-28W	121	35
PFB-12240	28-32W	121	40
PFB-12250	35-37W	121	50
PFB-12280	37-44W	121	70
PFB-12280	45-55W	121	80
PFB-13430	22-26W	133	30
PFB-13460	40-50W	133	60
PFB-13480	55-65W	133	80
PFB-13425	18-22W	133	25
PFB-13435	26-30W	133	35
PFB-13440	30-35W	133	40
PFB-13450	35-40W	133	50
PFB-14260	45-55W	141	60
PFB-14230	24-28W	141	30
PFB-14235	28-32W	141	35
PFB-14240	32-36W	141	40
PFB-14250	35-45W	141	50
PFB-14280	60-70W	141	80
PFB-15660	50-60W	155	60

PFB-15680	60-70W	155	80
PFB-15625	25-30W	155	25
PFB-15630	30-35W	155	30
PFB-15635	35-40W	155	35
PFB-15640	40-45W	155	40
PFB-15650	45-55W	155	50
PFB-15670	55-65W	155	70

  Hengjie Heat sink - Active / Passive cooling (风冷)							
Cooling Type 散热类型	Serie 系列	Picture 图片	Model 型号	Application Power(Pi)(W) 应用功率(参考)	Overall size(mm) 尺寸	Specification 参数	Weight(kg) 净重
主动(风冷)	CFP	 	CFP-6459H101	100	长度 64mm, 宽度 59mm, 高度 101mm	2根φ6烧结热管, 0.3mm铝散热片*24片, 不含表面处理, 锡焊装配, 风冷配风扇: 6025(使用不锈钢线扣), 底板: 30*30*9<A1>	0.38
主动(风冷)	CFP	 	CFP-9338H130	200	长度 98mm, 宽度 38mm, 高度 130mm	3根φ6烧结热管, 0.3mm铝散热片*33片, 不含表面处理, 锡焊装配, 风冷配风扇: 9015(使用不锈钢线扣), 底板: 55*53*10<A1>	0.50

主动（风冷）	CFP		CFP-130100H194	500-600	长度 130mm,宽度 100mm,高度 194mm	9根Φ8烧结热管, 0.4mm铝散热片*54片, 不含表面处理, 锡焊装配, 风冷配风扇: 12025 (防震胶钉), 底板: 59*100*10t$\lt; \Delta I >$	1.64
主动（风冷）	F		F-D90H55 含风扇支架	100~400w.(热功率: 230w(风扇:5w 70CFM), 环温=25℃,温升=45℃)	直径 90mm, 高度 60mm	烧结热柱直径33mm, 底板Φ60$\lt; \text{Cu} >$*5t, 无表面处理	0.62
主动（风冷）	F		F-D90H78 含风扇支架	150~450w.(热功率: 280w(风扇:5w 70CFM), 环温=25℃,温升=45℃)	直径 90mm, 高度 83mm	烧结热柱直径33mm, 底板Φ60$\lt; \text{Cu} >$*5t, 无表面处理	0.78
主动（风冷）	F		F-D90H108 含风扇支架	200~500w.(热功率: 400w(风扇:10w 110CFM),环温=25℃,温升=45℃)	直径 90mm, 高度 113mm	烧结热柱直径33mm, 底板Φ60$\lt; \text{Cu} >$*5t, 无表面处理	0.98
被动（自然冷却）	PF		PF-D100H70	35-40w,50℃温升标准	直径 100mm, 高度 75mm	冷锻, 黑色阳极, 尺寸: Φ100*70 (散热片高度60mm), 底板Φ100*10mm	0.39
被动（自然冷却）	PF		PF-D120H70		直径 120mm, 高度 75mm	冷锻, 黑色阳极, 尺寸: Φ120*70 (散热片高度60mm), 底板Φ120*10mm	0.56
被动（自然冷却）	PF		PF-D133H70		直径 133mm, 高度 75mm	冷锻, 黑色阳极, 尺寸: Φ133*70 (散热片高度60mm), 底板Φ133*10mm	0.66
被动（自然冷却）	ZT		ZT-D110H20/50/80	28/41/48.5W,50℃温升标准	直径 110mm, 高度 20/50/80mm	铝挤型材, 黑色阳极, 尺寸: Φ110mm, 高度 20/50/80mm, 无底板	
被动（自然冷却）	ZT		ZT-D99H50	37W,50℃温升标准	直径 99mm, 高度 50mm	铝挤型材, 黑色阳极, 尺寸: Φ99mm, 高度50mm, 无底板	0.36

被动 (自然冷却)	ZT
被动 (自然冷却)	ZT
被动 (自然冷却)	ZT
被动 (自然冷却)	ZT
被动 (自然冷却)	ZT
被动 (自然冷却)	ZT
被动 (自然冷却)	ZT
被动 (自然冷却)	ZT
被动 (自然冷却)	ZT



ZT-D99H80	49W,50℃温升标准	直径 99mm, 高度 80mm	铝挤型材, 黑色阳极, 尺寸: ϕ 99mm, 高度80mm, 无底板	0.57
ZT-D99H100	58W,50℃温升标准	直径 99mm, 高度 100mm	铝挤型材, 黑色阳极, 尺寸: ϕ 99mm, 高度100mm, 无底板	
ZT-D96H20/50/80	24/34.5/41.5W,50℃温升标准	直径 96mm, 高度 20/50/80mm	铝挤型材, 黑色阳极, 尺寸: ϕ 96mm, 高度20/50/80mm, 无底板	
ZT-D85H30	21W,50℃温升标准	直径 85mm, 高度 30mm	铝挤型材, 黑色阳极, 尺寸: ϕ 85mm, 高度30mm, 无底板	0.18
ZT-D85H50	29W,50℃温升标准	直径 85mm, 高度 50mm	铝挤型材, 黑色阳极, 尺寸: ϕ 85mm, 高度50mm, 无底板	0.31
ZT-D85H80	34W,50℃温升标准	直径 85mm, 高度 80mm	铝挤型材, 黑色阳极, 尺寸: ϕ 85mm, 高度80mm, 无底板	0.49
ZT-D70H50	20W,50℃温升标准	直径 70mm, 高度 50mm	铝挤型材, 黑色阳极, 尺寸: ϕ 70mm, 高度50mm, 无底板	0.21
ZT-D70H80	24W,50℃温升标准	直径 70mm, 高度 80mm	铝挤型材, 黑色阳极, 尺寸: ϕ 70mm, 高度80mm, 无底板	0.33
ZT-D47H20/50/80	6.5/10/12W,50℃温升标准	直径 47mm, 高度 20/50/80mm	铝挤型材, 黑色阳极, 尺寸: ϕ 47mm, 高度20/50/80mm, 无底板	

Jiashan Hengjie Heat-pipe Technology Co.,Ltd.
 Jiashan Haoye Electronic Technology Co., Ltd.
 26/Jun/24
 Contact: Flora@hjrch.com
 STATEMENT: Haoye invested by Hengjie